

マルトが提案する、 木・光・風を感じる家

無垢の木の床は、足触りがとても気持ちよく、また、自然素材いっぱいの室内は心地良い空気感をまといます。

無垢の木や自然素材は、ずっと昔から使われてきた、日本の風土に合った確かな素材です。

古い建築物の普遍的な美しさからも、無垢の木と自然素材は、時を経ることに味わい深くなる、「経年美」を持っています。

ほんものに勝る素材はない。

マルトはそんな想いでお客様にご提案してきました。

今回は、より一層「無垢の木」にこだわり、それらの魅力を、お客様に自信をもって提案できる住まいが、このプレゼンテーションハウスです。ぜひ、ご家族お揃いでお越しください。

木
ki

MARUTO
PRESENTATION
HOUSE

光
hikari

風
kaze



ファニチャー: Pure Style
—SHIMADA FURNITURE—

プレゼンテーションハウス
GRAND OPEN!

完成見学会

1.14 | sat | · 15 | sun |
見学会終了後も、ご連絡いただければご案内いたします。

AM10:00~PM5:00
<会場> 犬上郡多賀町多賀
グリーンヒル多賀22号地

近江の森と樹を活かす家づくり
株式会社 マルト

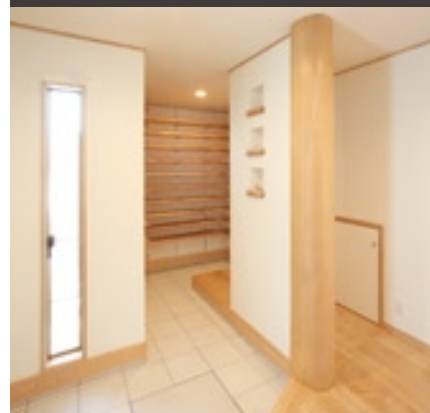
プレゼンテーションハウス GRAND OPEN!



木・光・風に
包まれた
暮らし方提案



丸柱のある玄関ホール



家族全員の靴や傘、スポーツやアウトドア用品など、玄関には何かとモノがいっぱい。雑然となりがちな玄関には1.8帖のシュークロークを備えました。多賀町一之瀬産スギの丸柱と玄関ニッチで暮らしを彩ります。

二間続きの和室



吹抜けのある和室は、豪快に丸太梁を見せ、純和風とは少し違った床の間と仏間を配置。将来を見据え、寝室として利用可能な和室との、用途と趣の違う二間続きの和室を設けました。

対面式キッチン



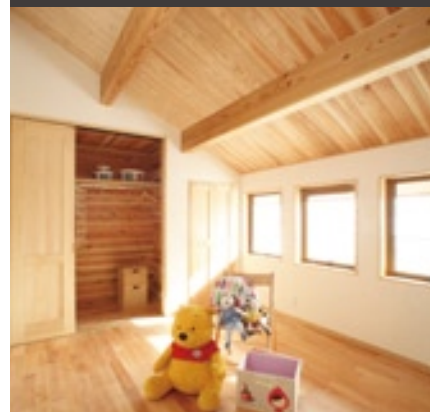
対面式キッチンなら奥様は家族と会話しながらお料理をすることができます。勝手口→キッチン→パントリーへと回遊できる間取りになっていますので、買い物から帰ったらすぐにものを楽しめることもできてとても便利です。

木・光・風を感じるLDK



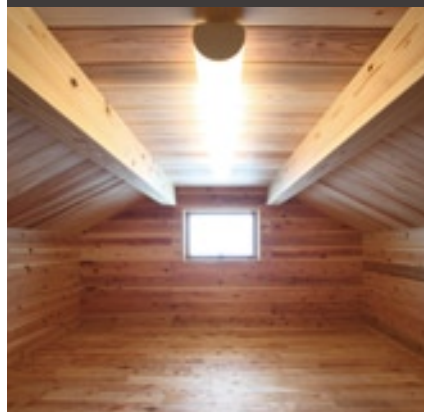
LDKは、約23.4帖もあり開放的な空間。日差しをささげることなくほどよく南から光や風をとりこむ仕掛けをほどこしました。木、光、風を感じながらご家族がこちよく寛いでいただける空間に仕上がりました。

子ども部屋



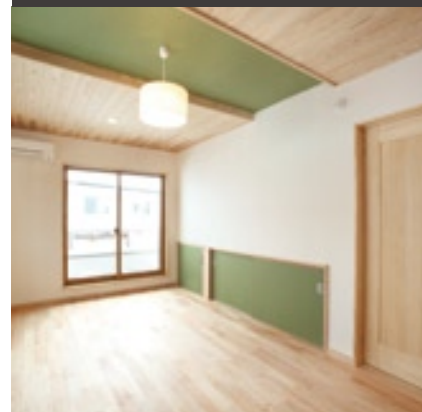
お子様一人一人に子ども部屋が欲しく、しかも喧嘩しないよう全室とも同じ大きさにしたいとのお要望はよくある話です。無駄がなく、収納スペースがあって、ちょうどいい広さをすべてクリアしました。

小屋裏収納



互い違い階段を登ると約5.4帖もある大容量の小屋裏収納を設けました。長年暮らしていただく増えていく荷物や、普段は使用しないもの、シーズン家電、お掃除用具などをまとめてすっきりと収納できます。

主寝室



ポイントに抹茶色の越前和紙の壁紙を使用、フロアはほのかなピンク色で優しい印象の桜を使用。木の温もりと香りが漂う落ち着いた風合いのお洒落な寝室に仕上がりました。

完成見学会

1.14 |sat|・15 |sun|
AM10:00~PM5:00

見学会終了後も、ご連絡いただければご案内いたします。

<会場> 犬上郡多賀町多賀
グリーンヒル多賀22号地



会場へは、誘導看板を目印にお越しください。

次回予告 完成見学会 <完全ご予約制>

3.17 |sat|・18 |sun| AM10:00~PM5:00

<会場> 彦根市外町 見学会場でお問い合わせください。



建設業許可：滋賀県知事許可(般-21)第51038号 一級建築士事務所：滋賀県知事許可(ハ)第1248号
住宅瑕疵保険：(株)住宅あんしん保証 登録番号02742 地盤保証：JAPAN HOME SHIELD 登録番号81120

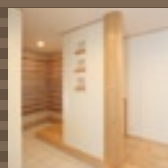
〒522-0355 滋賀県犬上郡多賀町中川原139-6
FAX.0749-48-2691

TEL.0749-48-0313

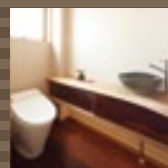
マルト 滋賀 検索 <http://www.maruto-s.com>

マルトの提案アイテム

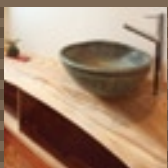
マルトでは、お客様の暮らしを彩るアイテムやプランを提案させていただきます。プレゼンテーションハウスでお確かめください。



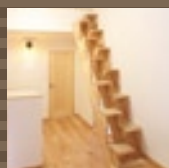
丸柱
玄関ホールでは、多賀町産スギの丸柱が、お客様とご家族をお出迎えます。



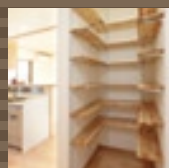
トイレ
トイレの床とカウンターの戸は、漆塗り。漆塗りに抗菌作用があります。



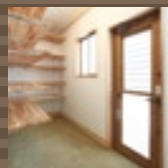
手洗器とカウンター
信楽の窯元へオーダーしたオリジナルの器とケヤキのカウンターを使用しました。



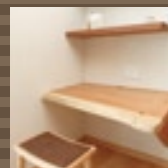
互い違い階段
互い違い階段ならハンゴと違い、両手で荷物を持ちながら上がる事ができます。



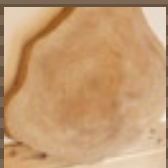
パントリー
キッチンのすぐ横にあるので、とても便利です。マルトからの暮らしやすさの提案です。



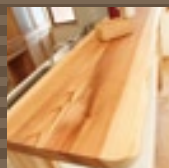
勝手口と繋がる納戸土間
タイヤ、アウトドア用品、灯油のポリタンク、日曜大工用品などをたっぷりしまえます。



PCコーナー
PCコーナーのカウンターは、多賀町産の杉の一枚板を使用しています。



切り株
多賀町産モミの樹齢153年生の切り株は、ダイナミックな和室のアクセント。



地域材
プレゼンテーションハウスでは、多賀町産のスギ、ケヤキ、ヒノキ、モミなどを使用しています。



ウッドデッキ
南側リビングに面したウッドデッキ。プライベートを考慮しつつ風と光を取り込みます。